

# OptiPlex 7050 Micro

## Quick Start Guide

快速入门指南

快速入門指南

クイックスタートガイド

빠른 시작 안내서



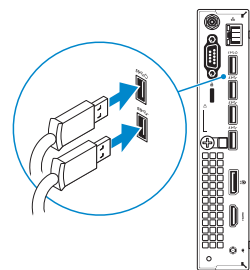
### 1 Connect the keyboard and mouse

连接键盘和鼠标

連接鍵盤與滑鼠

キーボードとマウスを接続する

키보드와 마우스를 연결합니다



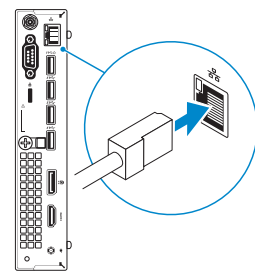
### 2 Connect the network cable — optional

连接网线 — 可选

連接網路纜線 — 可選

ネットワークケーブルを接続する — オプション

네트워크 케이블 연결 — 선택사항



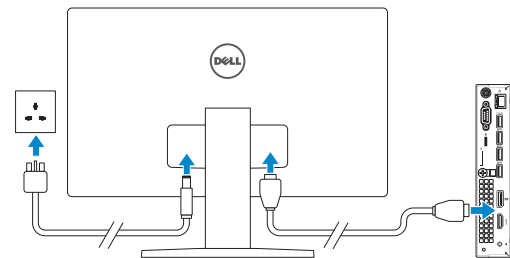
### 3 Connect the display

连接显示器

連接顯示器

디스플레이를接続する

디스플레이를 연결합니다



**NOTE:** If you ordered your computer with a discrete graphics card, connect the display to the discrete graphics card.

**注:** 如果您订购的是配有独立显卡的计算机, 将显示器连接到独立显卡。

**註:** 如果您訂購的電腦搭載分離式圖形卡, 請將顯示器連接至分離式圖形卡。

**メモ:** 外付けグラフィックスカード搭載のコンピュータを購入した場合、外付けグラフィックスカードにディスプレイを接続してください。

**주:** 컴퓨터와 함께 개별형 그래픽 카드를 구입한 경우, 디스플레이를 개별형 그래픽 카드에 연결합니다.

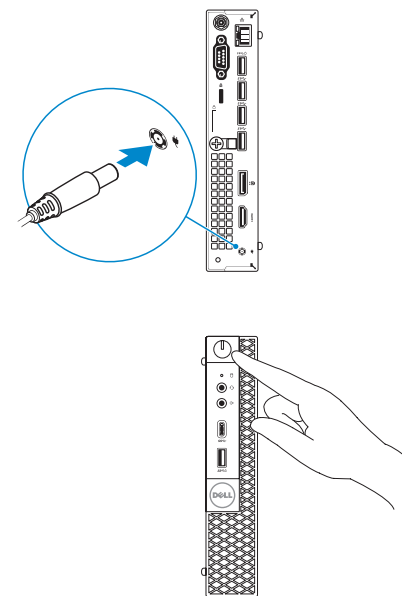
### 4 Connect the power cable and press the power button

连接电源电缆并按下电源按钮

連接電源線然後按下電源按鈕

電源ケーブルを接続し、電源ボタンを押す

전원 케이블을 연결하고 전원 버튼을 누릅니다

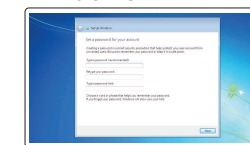


### 5 Finish operating system setup

完成操作系统设置 | 完成作業系統設定

オペレーティングシステムのセットアップを終了する | 운영 체제 설치 완료

#### Windows 7



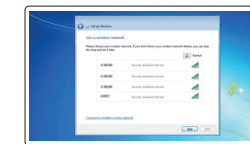
#### Set a password for Windows

设置 Windows 密码

設定 Windows 密碼

Windows のパスワードを設定する

Windows 암호 설정



#### Connect to your network

连接到网络

連接網路

ネットワークに接続する

네트워크에 연결

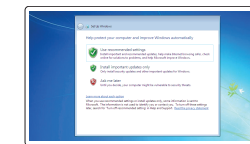
**NOTE:** If you are connecting to a secured wireless network, enter the password for the wireless network access when prompted.

**注:** 如果您要连接加密的无线网络, 请在提示时输入访问该无线网络所需的密码。

**註:** 如果您要連線至安全的無線網路, 請在提示下輸入存取無線網路的密碼。

**メモ:** セキュアなワイヤレスネットワークに接続している場合は、プロンプトが表示されたらワイヤレスネットワークにアクセスするパスワードを入力します。

**주:** 보안 무선 네트워크에 연결하는 경우 무선 네트워크 액세스를 묻는 메시지가 표시되면 암호를 입력합니다.



#### Protect your computer

保护您的计算机

保護您的電腦

コンピュータを保護する

컴퓨터 보호

#### Ubuntu

Follow the instructions on the screen to finish setup.

按照屏幕上的说明完成设置。

按照螢幕上的指示完成設定。

画面に表示される指示に従ってセットアップを終了します。

설치를 완료하려면 화면의 지침을 따릅니다.

## Product support and manuals

产品支持和手册  
產品支援與手冊  
製品サポートとマニュアル  
제품 지원 및 설명서

## Contact Dell

与 Dell 联络 | 與 Dell 公司聯絡  
デルへのお問い合わせ | Dell에 문의하기

## Regulatory and safety

管制和安全 | 管制與安全  
認可と安全性 | 규정 및 안전

## Regulatory model

管制型号 | 安規型号  
認可モデル | 규정 모델

## Regulatory type

管制类型 | 安規類型  
認可タイプ | 규정 유형

## Computer model

计算机型号 | 電腦型号  
コンピュータモデル | 컴퓨터 모델

商品名稱：桌上型電腦

型號：OptiPlex 7050 Micro (D10U)

額定電壓：100 - 240 伏特

額定頻率：50 - 60 赫茲

額定輸入電流：4 安培

製造年份：參考外箱標示或條碼標籤

製造號碼：參考外箱條碼標籤

生產國別：參考外箱標示

注意事項：參考使用手冊

產品功能：參考使用手冊

緊急處理方法：參考使用手冊

進口商/委製商：

荷蘭商戴爾企業股份有限公司台灣分公司

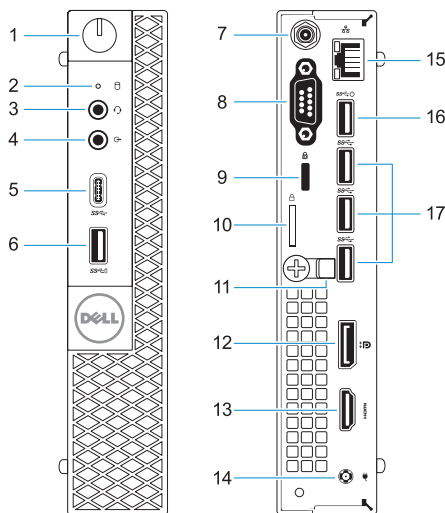
進口商/委製商地址：

台北市敦化南路二段 218 號 20 樓

進口商/委製商電話：00801-861-011

## Features

功能部件 | 功能 | 外觀 | 기능



- Power button and power light
- Hard drive activity light
- Headset port
- Line-out port
- USB 3.0 Type-C port
- USB 3.0 port with PowerShare
- Antenna SMA connector (optional)
- VGA port or Serial port or PS/2 port or DisplayPort — optional
- Kensington security cable slot
- Padlock ring
- Cable holder
- DisplayPort
- HDMI port
- Power connector port
- Network port
- USB 3.0 port (supports Smart Power On)
- USB 3.0 ports

- 电源按钮和电源指示灯
- 硬盘驱动器活动指示灯
- 头戴式耳机端口
- 输出插孔
- USB 3.0 C 型端口
- USB 3.0 端口（支持 PowerShare）
- 天线 SMA 接口（可选）
- VGA 端口或串行端口或 PS/2 端口或 DisplayPort — 可选
- Kensington 安全缆线孔
- 挂锁扣环
- 电纜支架
- DisplayPort
- HDMI 端口
- 电源连接器端口
- 网络端口
- USB 3.0 端口（支持开启 Smart Power）
- USB 3.0 端口

- 電源按鈕與電源指示燈
- 硬碟機活動指示燈
- 耳麥連接埠
- 信號線輸出連接埠
- USB 3.0 Type-C 連接埠
- 具 PowerShare 的 USB 3.0 連接埠
- 天線 VGA 連接器（選用）
- VGA 連接埠和序列埠或 PS/2 連接埠或 DisplayPort — 可選
- Kensington 安全纜線孔
- 掛鎖扣環
- 纜線固定器
- DisplayPort
- HDMI 連接埠
- 電源連接器連接埠
- 網路連接埠
- USB 3.0 連接埠（支援 Smart Power On）
- USB 3.0 連接埠

- 電源ボタンと電源ライト
- ハードドライブ動作ライト
- ヘッドセットポート
- ライン出力ポート
- USB 3.0 Type-C ポート
- PowerShare 機能付き USB 3.0 ポート
- アンテナ SMA コネクタ（オプション）
- VGA ポート、シリアルポート、PS/2 ポート、あるいは DisplayPort — オプション
- Kensington セキュリティケーブルスロット
- パッドロックリング
- ケーブルホルダー
- DisplayPort
- HDMI ポート
- 電源コネクタポート
- ネットワークポート
- USB 3.0 ポート（Smart Power On に対応）
- USB 3.0 ポート

- 전원 버튼 및 전원 표시등
- 하드 드라이브 작동 표시등
- 헤드셋 포트
- 라인 출력 포트
- USB 3.0 Type-C 포트
- USB 3.0 포트(PowerShare 포함)
- 안테나 SMA 커넥터(선택사항)
- VGA 포트 또는 직렬 포트 또는 PS/2 포트 또는 DisplayPort - 선택사항
- 켄싱턴 보안 케이블 슬롯
- 자물쇠 고리
- 케이블 홀더
- DisplayPort
- HDMI 포트
- 전원 커넥터 포트
- 네트워크 포트
- USB 3.0 포트 (Smart 전원 기능 지원)
- USB 3.0 포트

Taiwan RoHS

本產品符合臺灣RoHS標準CNS15663

單元	限用物質及其化學符號					
	鉛 (Pb)	汞 (Hg)	鎘 (Cd)	六價鉻 (Cr <sup>6+</sup> )	多溴聯苯 (PBB)	多溴二苯醚 (PBDE)
機箱/檔板	–	○	○	○	○	○
機械部件 (風扇、散熱器等)	–	○	○	○	○	○
電路板組件	–	○	○	○	○	○
電線/連接器	–	○	○	○	○	○
電源設備	–	○	○	○	○	○
儲存裝置 (硬碟、光碟機等)	–	○	○	○	○	○
輸入裝置 (鍵盤、滑鼠等)	–	○	○	○	○	○
喇叭/麥克風	–	○	○	○	○	○
配件	–	○	○	○	○	○

備考1. “○” 係指該項限用物質之百分比含量未超出百分比含量基準值。

備考2. “–” 係指該項限用物質為排除項目。

© 2016 Dell Inc.

© 2016 Microsoft Corporation.

© 2016 Canonical Ltd.

Printed in China.

2016-11



OMMT52A00